

LOGISTICA REVERSA DE EMBALAGENS EM GERAL

Cesar Faccio - Secretário Executivo

CURITIBA
12/11/2019

QUEM SOMOS ?

FABRICANTES



USUÁRIOS



DISTRIBUIDORES



Fase 1: 22 Associações – Fase 2: 17 Associações

LINHA DO TEMPO



POLÍTICA NACIONAL DE RESÍDUOS SÓLIDOS

O **modelo brasileiro de reciclagem popular** é reconhecido pelo PNUMA (Programa das Nações Unidas para o Meio Ambiente) como **referência para países em desenvolvimento**



Implementação de sistema de logística reversa das embalagens que compõem a fração seca dos resíduos sólidos urbanos

Princípios e Premissas

**Inclusão Social
Responsabilidade Compartilhada
Educação para Sustentabilidade**



**Razoabilidade e Proporcionalidade
Visão Sistêmica na Gestão de Resíduos**

COALIZÃO ENBALAGENS

Pilares do Acordo Setorial proposto pela Coalizão



Promover a **melhoria contínua** das cadeias de **reciclagem** no país, respeitando as **conquistas históricas** do setor



Evitar ações que criem instabilidade nas cadeias e **prejudiquem** o amadurecimento das **cooperativas de catadores**



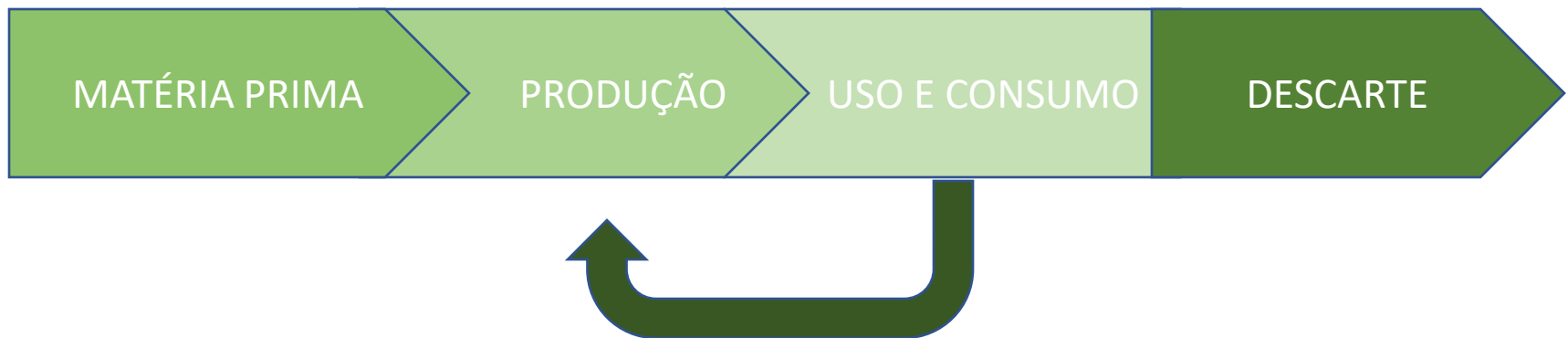
O acordo não deve gerar problemas de competitividade para as **empresas envolvidas**

A formação da Coalizão é uma iniciativa única no mundo, pois une segmentos diferentes (usuário de embalagem, produtor de embalagem, varejo) em torno de um objetivo comum.

A **economia linear** é uma forma de organização da sociedade baseada na extração crescente de recursos naturais, em que os produtos feitos a partir desses recursos são utilizados até serem descartados como resíduos. Nessa forma de **economia**, a maximização do valor dos produtos se dá pela maior quantidade de extração e produção.



RECICLAGEM





A indústria de produtos teria a cadeia produtiva repensada para que as embalagens, pudessem ser reprocessadas e reintegradas à cadeia de produção.

ACORDO SETORIAL



2013 – 2017

1

priorização dos investimentos nas
12 cidades-sede da Copa do Mundo 2014*, e RM, mas não se restringindo a essas áreas

2018 – 2022

2

Ampliação da abrangência
geográfica das ações da Coalizão

*Edital nº 2/2012 – Chamamento para a elaboração de acordo setorial para a implementação de sistema de logística reversa de embalagens em geral

5.7. Metas para a implantação progressiva do sistema de logística reversa (...) e atribuindo prioridade as cidades sede da Copa de Futebol da FIFA, regiões metropolitanas (...)

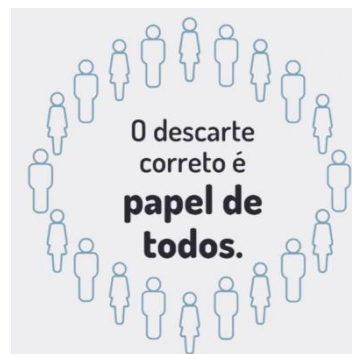
RESULTADOS DA FASE 1

Descrição	Resultados Brasil	Resultados Paraná
Municípios Atendidos	732	47
Estados Atendidos	25	1
Ações de Triagem	4.487	458
Cooperativas Apoiadas	802	81
Quantidade de PEV com Ações	2.082	89
Ações em Capanha	569	15
Desvio de Aterros/Lixões	21,3%	

<http://www.coalizaoembalagens.com.br/fase-1.html>



<http://separenaopare.com.br/>



ORGANOGRAMA DA COALIZÃO - GOVERNANÇA

COMPETÊNCIAS ASSEMBLÉIA GERAL:

GERAL:

- Eleger e destituir os membros do Comitê Executivo;
- Aprovar a inclusão de novas associações/associadas;
- Garantir o bom funcionamento bem como alterar os aspectos estabelecidos no âmbito da Coalizão.

COMPETÊNCIAS ASSOCIAÇÕES:

- Fazer cumprir as disposições aprovadas pela Assembleia geral;
- Manter suas Associadas devidamente informadas sobre as deliberações da Coalizão;
- Enviar para Consultoria Técnica os Relatórios Anuais bem como esclarecer quaisquer dúvidas relativas aos mesmos.

Assembleia Geral

Comitê Executivo

Secretaria Executiva

Associações

Comitês Operacionais

ATRIBUIÇÕES COMITÊ EXECUTIVO:

- Selecionar consultoria especializada para a secretaria executiva;
- Selecionar consultorias de prestação de serviços, submetendo-as à deliberação em AG;
- Acompanhar o cumprimento das atribuições da Secretaria Executiva.

COMPETÊNCIAS SECRETARIA EXECUTIVA:

- Coordenação das atividades dos Comitês Operacionais;
- Representação institucional da Coalizão perante o Governo e sua gestão administrativa;
- Identificação de parceiros;
- Coordenação contratual da Consultoria Financeira;
- Análise dos pedidos de admissão ou retirada de Associações da Coalizão.

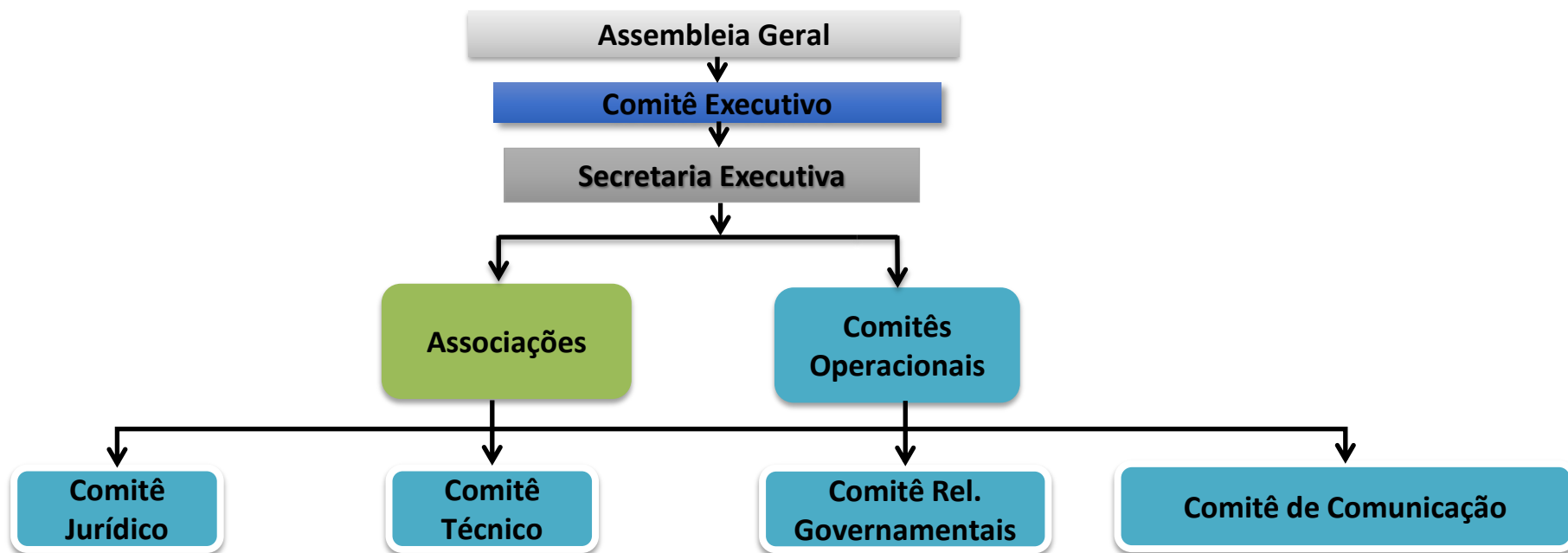
Comitê Jurídico

Comitê Técnico

Comitê Rel. Governamentais

Comitê de Comunicação

ORGANOGRAMA DA COALIZÃO - GOVERNANÇA



Competências:

- Análise das questões legais envolvendo a PNRS e o cumprimento e desdobramentos do Acordo Setorial;
- Indicação/aprovação de escritórios de advocacia a serem contratados.

Competências :

- Apreciação dos Relatórios Anuais;
- Evitar a colidência entre as destinações dos valores de investimentos das associadas, de forma a garantir que iniciativas dentro do Acordo Setorial não recebam excessivas contribuições em detrimento de outras.

Competências:

- Atuar para integrar as ações da Coalizão Embalagens e do MMA;
- Atuar na construção de um relacionamento com o governo, com o objetivo de estabelecer um diálogo contínuo e duradouro.

Competências:

- Campanhas institucionais e campanhas de conscientização da população;





FASE 2

Apoio/fortalecimento das Cooperativas/Associações de Catadores nos Municípios;

- Critérios de Inclusão de municípios a serem atendidos:
 - Ter população maior ou igual a 30.000 habitantes, sendo que somente serão admitidos Municípios com população até 30.000 habitantes se fizerem parte de consórcios, arranjos locais ou redes de cooperativas;
 - Possuir Sistema de Coleta Seletiva em operação; e
 - Possuir cooperativas e/ou associações de catadores e catadoras de materiais recicláveis.
- Critérios de Priorização de Municípios a serem atendidos:
 - Demonstrar a implantação do Plano Municipal de Gestão Integrada de Resíduos Sólidos, observados os requisitos mínimos do art.19 da Política Nacional de Resíduos Sólidos;
 - Atestar a disposição final ambientalmente adequada por meio de aterro sanitário licenciado pelo órgão ambiental competente; e
 - Possuir programa e ações de educação ambiental na gestão de resíduos sólidos com o objetivo de aprimorar conhecimento, valores, comportamentos e estilo de vida relacionados com a gestão e gerenciamento adequado dos resíduos, o que inclui a divulgação de conceitos relacionados com a coleta seletiva, com o consumo consciente e com a minimização da geração de resíduos.

- Para o planejamento técnico e financeiro das ações nos diversos Estados, a Coalizão adotara o critério de destinação consistente em percentual das embalagens colocadas no mercado, igual ao percentual de representação de cada Estado na arrecadação do ICMS nacional, com base no CONFAZ.
- Com base no Sistema de contabilização das embalagens recuperadas da Coalizão e no plano anual de ações, implementamos processos de Análise Crítica para acompanhamento dos resultados com aplicação de ações corretivas sempre que for evidenciado desvios com relação ao nosso Plano da Fase 2.
- Visando conferir maior credibilidade e transparência das informações, revisamos os procedimentos nos Sistemas de Dados da Coalizão e estabelecemos critérios de auditoria externa para a verificação dos dados nele imputados.

- Comunicação Ambiental local nos municípios onde estejam havendo parcerias.
- Campanha de comunicação e sensibilização da população, voltadas para a Logística Reversa e Reciclagem das embalagens pós consumo através do programa **SEPARE.NÃO PARE.**
- Reformulação do site com postagem de conteúdos em formato de texto, vídeo e matérias veiculadas na imprensa.
- Desenvolvimento de uma identificação visual dos programas e projetos em execução.

COALIZÃO EMBALAGENS

A **Coalizão** segue aberta a novas adesões de associações empresariais, que ajudariam a incrementar ainda **mais os índices de reciclagem no Brasil**



OBRIGADO!

Cesar Faccio

secretarioexecutivo@coalizaoembalagens.com.br

(19)98262-1324